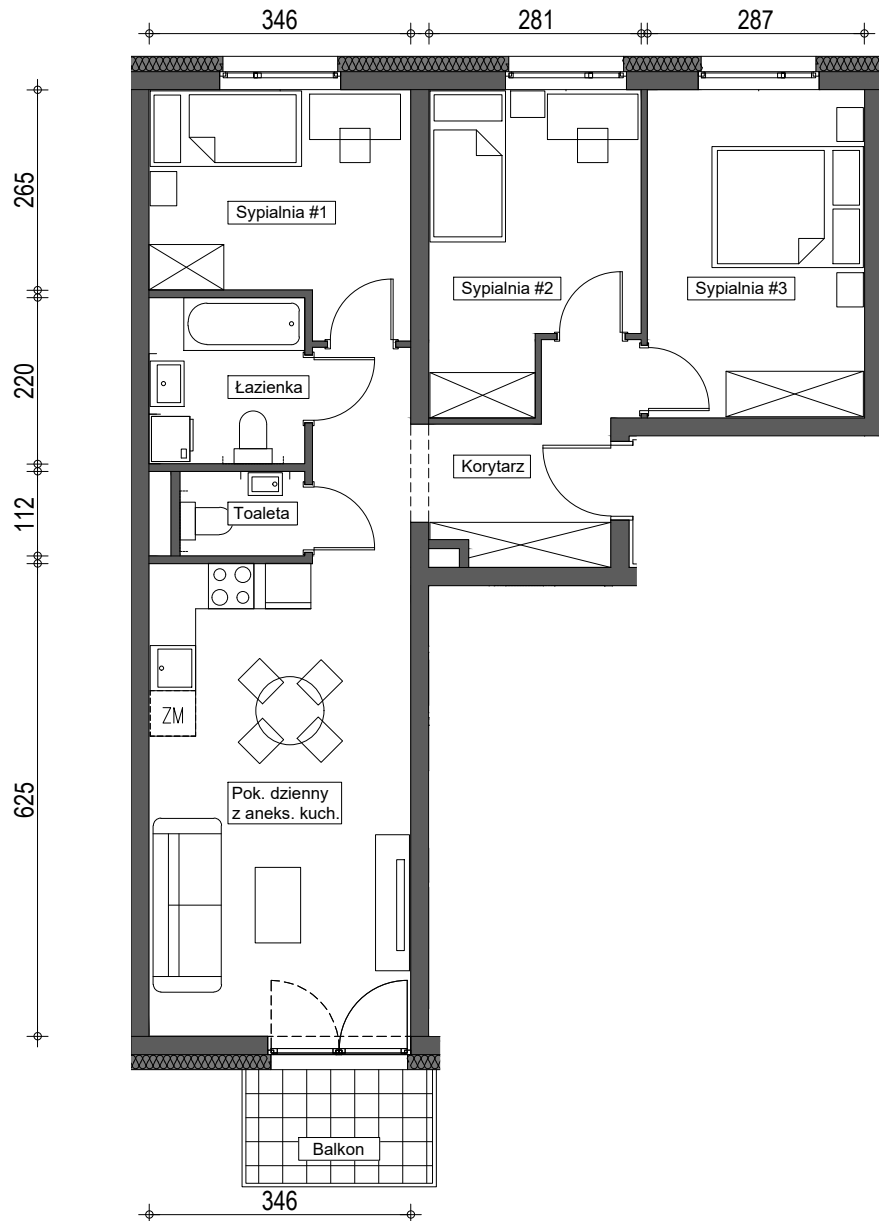


# MIESZKANIE B2/M04/lp.



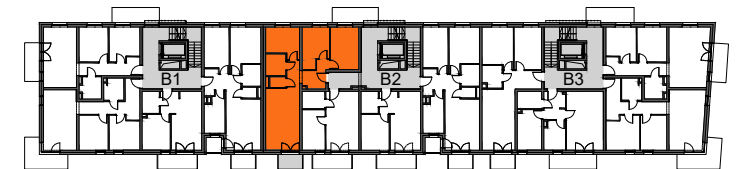
434  
190

SKALA 1:100

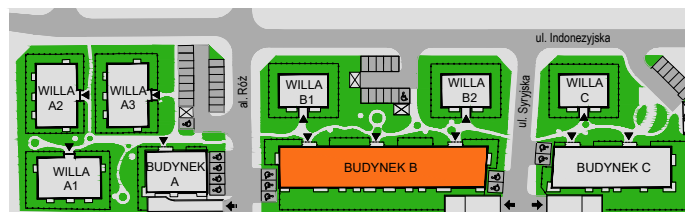


## ZESTAWIENIE POWIERZCHNI

Pokój dzienny z aneksem kuchennym	21,40
Sypialnia #1	9,91
Sypialnia #2	10,51
Sypialnia #3	12,32
Łazienka	4,50
Toaleta	1,83
Korytarz	9,74
<b>POW. UŻYTKOWA LOKALU</b>	<b>70,21 m<sup>2</sup></b>
balkon	3,70 m <sup>2</sup>



I PIĘTRO



1. Przedstawiona aranżacja ma charakter przykładowy i należy traktować ją poglądowo, umeblowanie nie stanowi wyposażenia nabywanego mieszkania.
2. Wymiary pomieszczeń podano zgodnie z projektem budowlanym, w stanie surowym bez tynków. Powierzchnie użytkowe pomieszczeń wyliczono na podstawie Polskiej Normy PN-ISO 9836:1997 z uwzględnieniem tynku grubości 1,5cm. Na poddaszu powierzchnia użytkowa liczona jest od wysokości pomieszczenia 1,9 m. Ostateczne wymiary zostaną określone na podstawie pomiarów powykonawczych.
3. Przedstawiona karta ma charakter poglądowy i nie stanowi oferty w rozumieniu prawa.