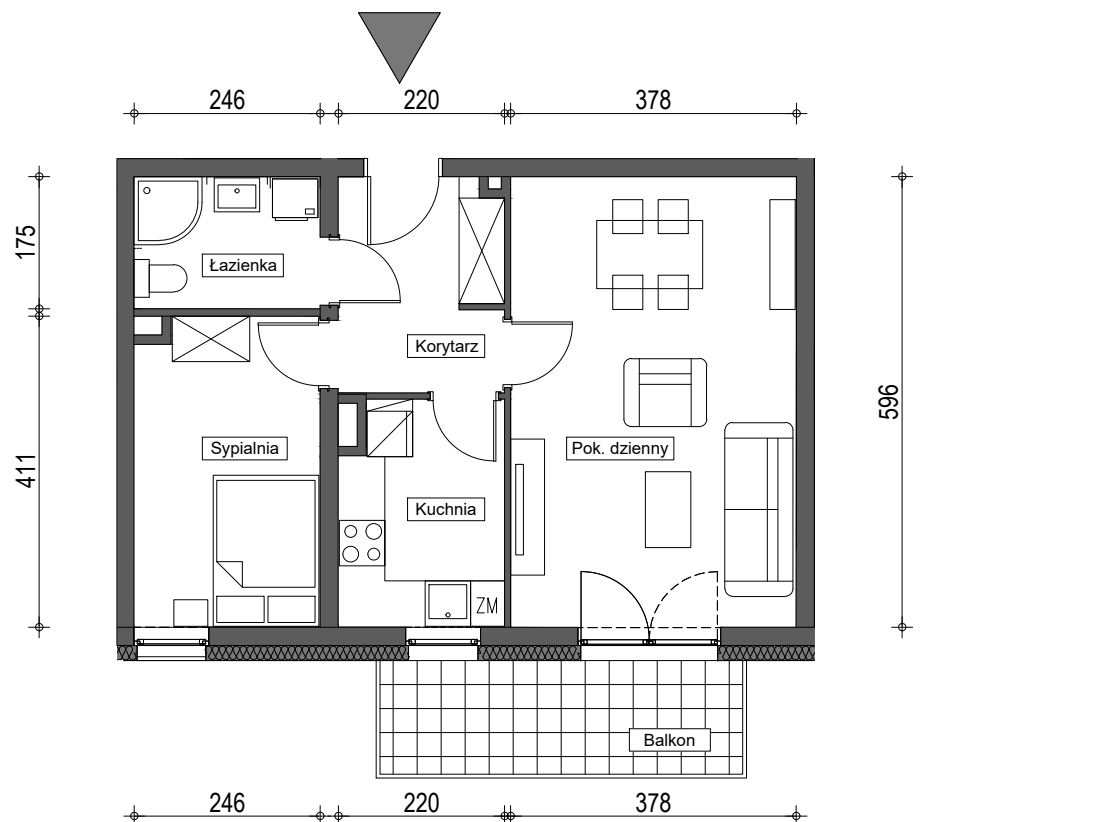


# MIESZKANIE B3/M03/lp.

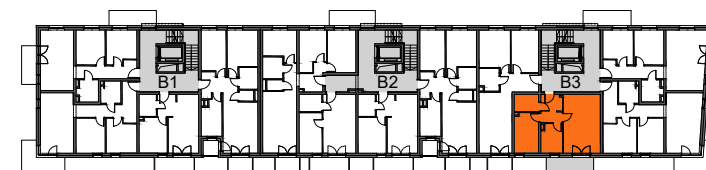


SKALA 1:100  
0 1 2 3 m

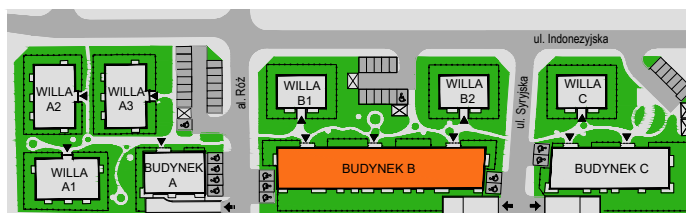


## ZESTAWIENIE POWIERZCHNI

Pokój dzienny	22,33
Sypialnia	9,78
Kuchnia	6,28
Łazienka	4,21
Korytarz	6,08
<b>POW. UŻYTKOWA LOKALU</b>	<b>48,66 m<sup>2</sup></b>
balkon	7,19 m <sup>2</sup>



I PIĘTRO



1. Przedstawiona aranżacja ma charakter przykładowy i należy traktować ją poglądowo, umeblowanie nie stanowi wyposażenia nabywanego mieszkania.
2. Wymiary pomieszczeń podano zgodnie z projektem budowlanym, w stanie surowym bez tynków. Powierzchnie użytkowe pomieszczeń wyliczone na podstawie Polskiej Normy PN-ISO 9836:1997 z uwzględnieniem tynku grubości 1,5cm. Na poddaszu powierzchnia użytkowa liczona jest od wysokości pomieszczenia 1,9 m. Ostateczne wymiary zostaną określone na podstawie pomiarów powykonawczych.
3. Przedstawiona karta ma charakter poglądowy i nie stanowi oferty w rozumieniu prawa.