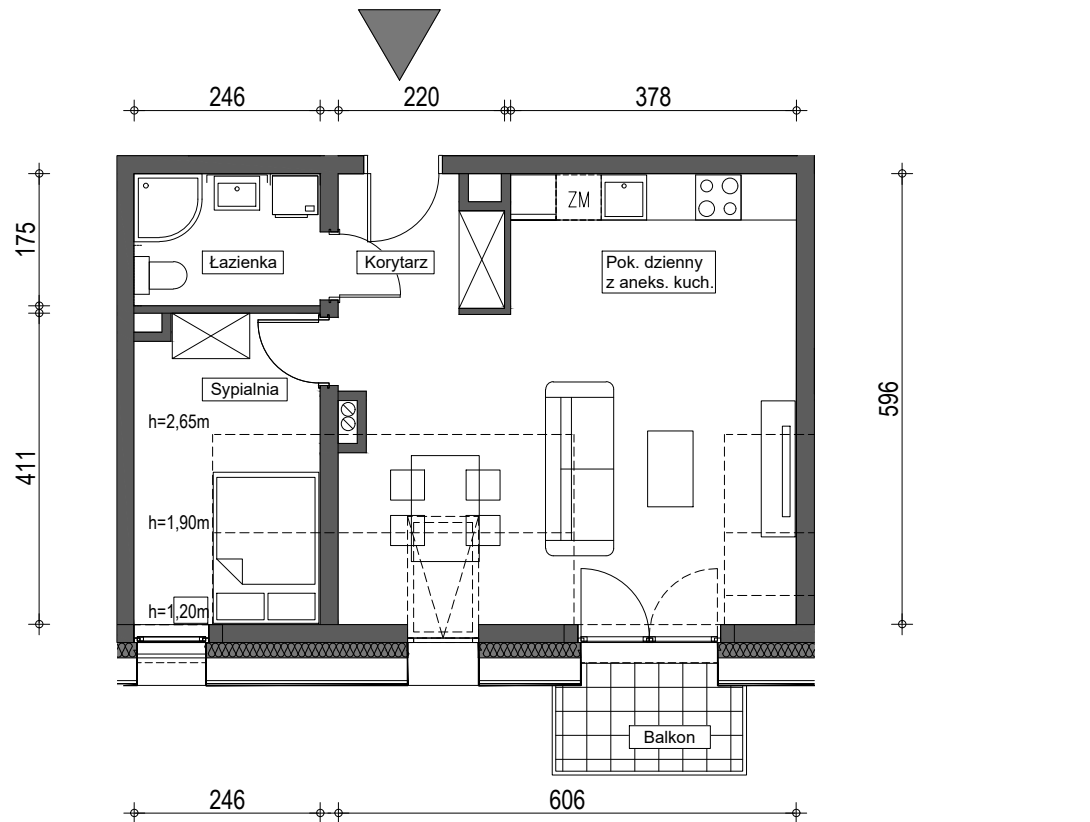
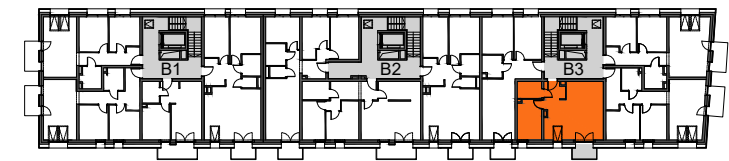


# MIESZKANIE B3/M03/IIIp.

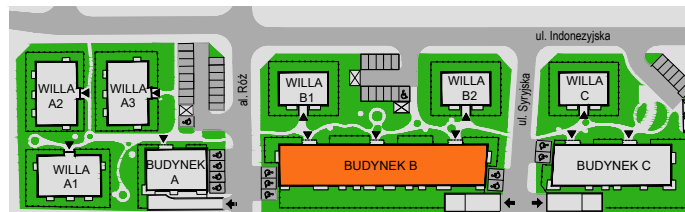


## ZESTAWIENIE POWIERZCHNI

Pokój dzienny z aneksem kuchennym	24,19
Sypialnia	8,09
Łazienka	4,21
Korytarz	5,95
<b>POW. UŻYTKOWA LOKALU</b>	<b>42,44 m<sup>2</sup></b>
(pow. mierzona przy podłodze 48,94 m <sup>2</sup> )	
balkon	3,35 m <sup>2</sup>



III PIĘTRO



1. Przedstawiona aranżacja ma charakter przykładowy i należy traktować ją poglądowo, umeblowanie nie stanowi wyposażenia nabywanego mieszkania.
2. Wymiary pomieszczeń podano zgodnie z projektem budowlanym, w stanie surowym bez tynków. Powierzchnie użytkowe pomieszczeń wyliczono na podstawie Polskiej Normy PN-ISO 9836:1997 z uwzględnieniem tynku grubości 1,5cm. Na poddaszu powierzchnia użytkowa liczona jest od wysokości pomieszczenia 1,9 m. Ostateczne wymiary zostaną określone na podstawie pomiarów powykonawczych.
3. Przedstawiona karta ma charakter poglądowy i nie stanowi oferty w rozumieniu prawa.