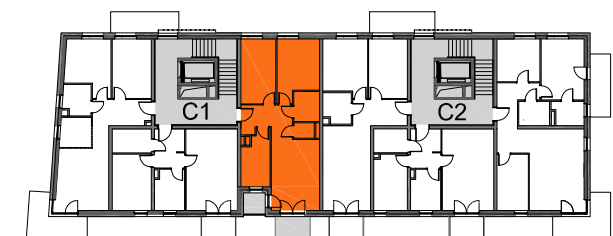


MIESZKANIE C1/M01/lp.

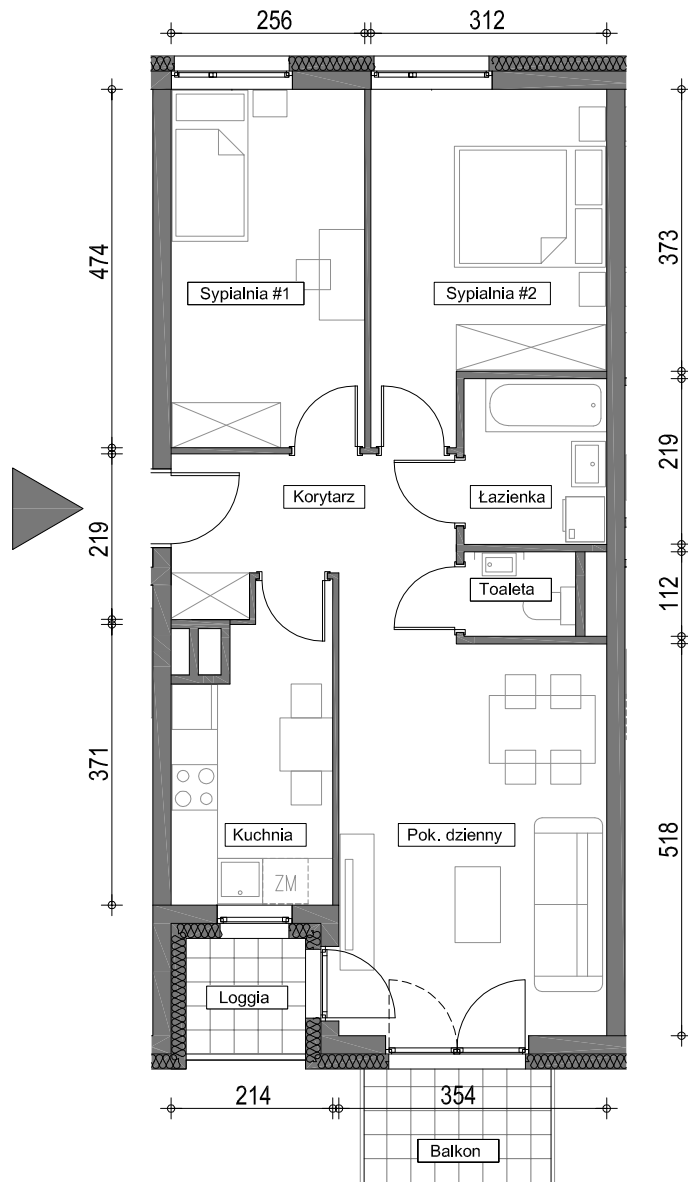


ZESTAWIENIE POWIERZCHNI

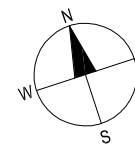
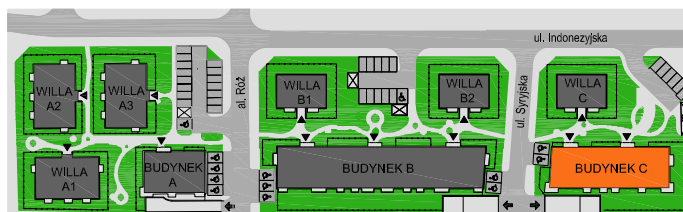
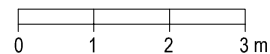
| | |
|-----------------------------|----------------------------|
| Pokój dzienny | 18,15 m ² |
| Sypialnia #1 | 12,03 m ² |
| Sypialnia #2 | 12,66 m ² |
| Kuchnia | 7,85 m ² |
| Łazienka | 4,11 m ² |
| Toaleta | 1,65 m ² |
| Korytarz | 7,98 m ² |
| POW. UŻYTKOWA LOKALU | 64,44 m² |
| balkon | 3,71 m ² |
| loggia | 2,42 m ² |



PIĘTRO I



SKALA 1:100



1. Przedstawiona aranżacja ma charakter przykładowy i należy traktować ją poglądowo, umeblowanie nie stanowi wyposażenia nabywanego mieszkania.
2. Wymiary pomieszczeń podano zgodnie z projektem budowlanym, w stanie surowym bez tynków. Powierzchnie użytkowe pomieszczeń wyliczono na podstawie Polskiej Normy PN-ISO 9836:1997 z uwzględnieniem tynku grubości 1,5cm. Na poddaszu powierzchnia użytkowa liczona jest od wysokości pomieszczenia 1,9 m. Ostateczne wymiary zostaną określone na podstawie pomiarów powykonawczych.
3. Przedstawiona karta ma charakter poglądowy i nie stanowi oferty w rozumieniu prawa.