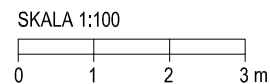
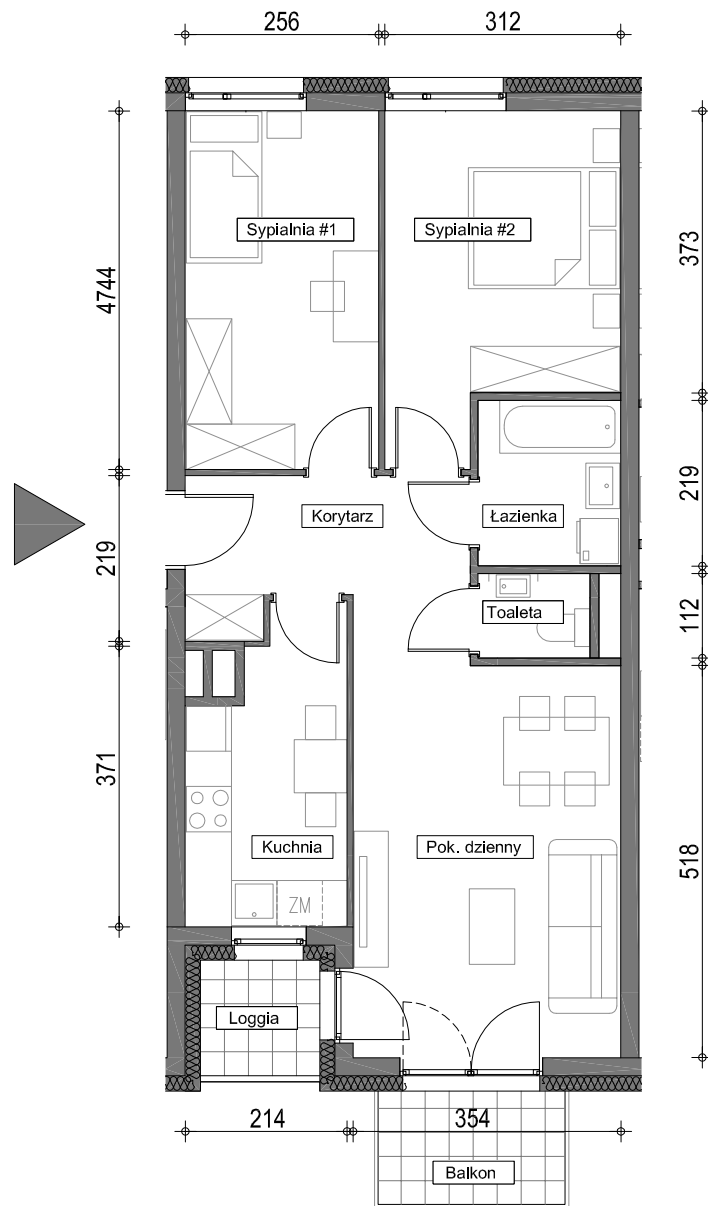


MIESZKANIE C1/M01/IIp.

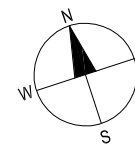
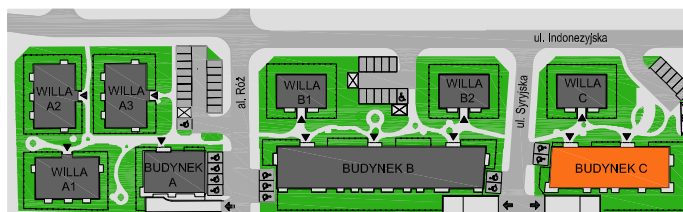


ZESTAWIENIE POWIERZCHNI

Pokój dzienny	18,15 m ²
Sypialnia #1	12,03 m ²
Sypialnia #2	12,66 m ²
Kuchnia	7,85 m ²
Łazienka	4,11 m ²
Toaleta	1,65 m ²
Korytarz	7,98 m ²
POW. UŻYTKOWA LOKALU	64,44 m²
balkon	3,71 m ²
loggia	2,42 m ²



PIĘTRO II



1. Przedstawiona aranżacja ma charakter przykładowy i należy traktować ją poglądowo, umeblowanie nie stanowi wyposażenia nabywanego mieszkania.
2. Wymiary pomieszczeń podano zgodnie z projektem budowlanym, w stanie surowym bez tynków. Powierzchnie użytkowe pomieszczeń wyliczono na podstawie Polskiej Normy PN-ISO 9836:1997 z uwzględnieniem tynku grubości 1,5cm. Na poddaszu powierzchnia użytkowa liczona jest od wysokości pomieszczenia 1,9 m. Ostateczne wymiary zostaną określone na podstawie pomiarów powykonawczych.
3. Przedstawiona karta ma charakter poglądowy i nie stanowi oferty w rozumieniu prawa.