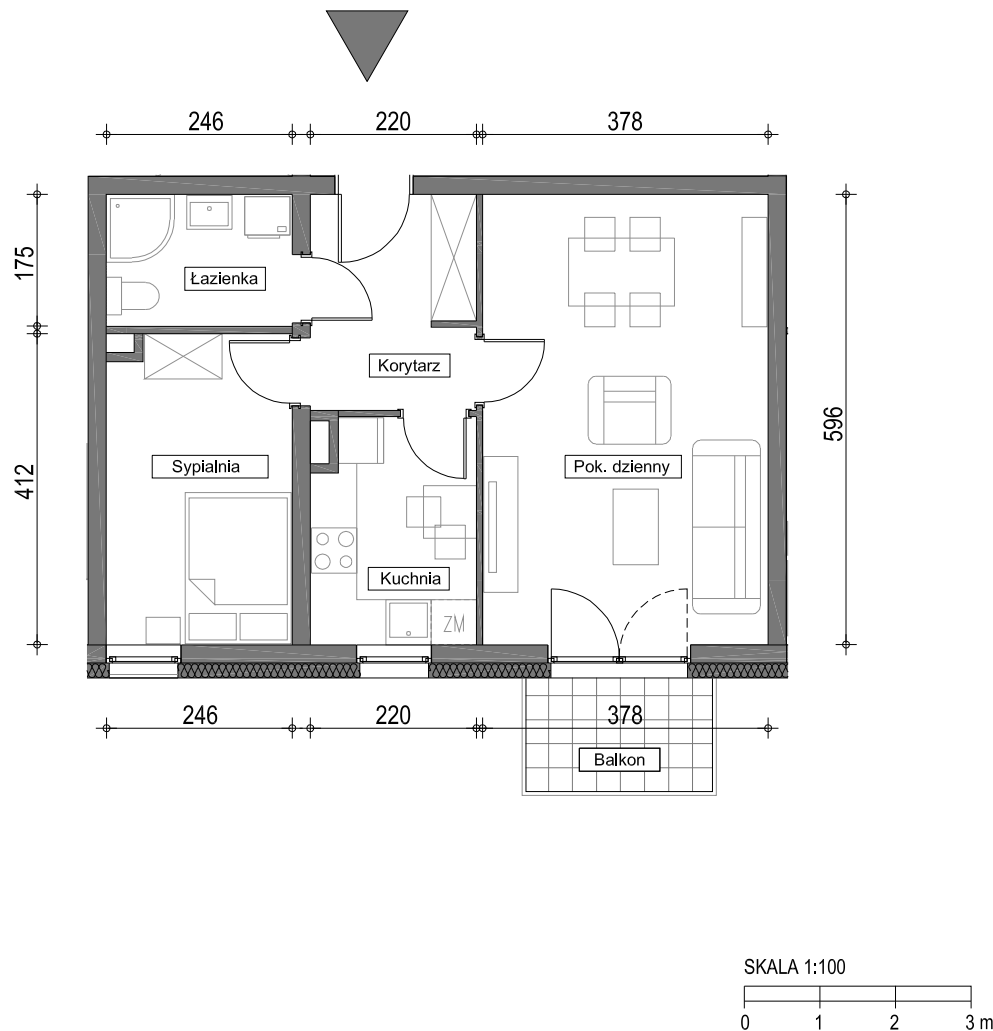
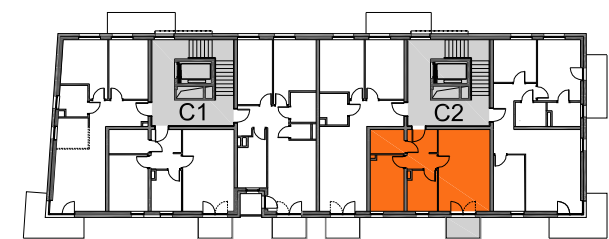


# MIESZKANIE C2/M02/lp.

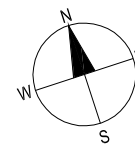
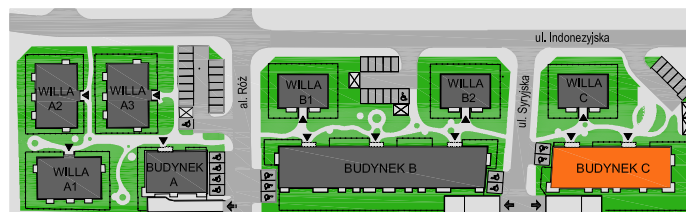


## ZESTAWIENIE POWIERZCHNI

|                             |                            |
|-----------------------------|----------------------------|
| Pokój dzienny               | 22,33 m <sup>2</sup>       |
| Sypialnia                   | 9,78 m <sup>2</sup>        |
| Kuchnia                     | 6,28 m <sup>2</sup>        |
| Łazienka                    | 4,21 m <sup>2</sup>        |
| Korytarz                    | 6,18 m <sup>2</sup>        |
| <b>POW. UŻYTKOWA LOKALU</b> | <b>48,78 m<sup>2</sup></b> |
| balkon                      | 3,71 m <sup>2</sup>        |



PIĘTRO I



1. Przedstawiona aranżacja ma charakter przykładowy i należy traktować ją poglądowo, umeblowanie nie stanowi wyposażenia nabywanego mieszkania.
2. Wymiary pomieszczeń podano zgodnie z projektem budowlanym, w stanie surowym bez tynków. Powierzchnie użytkowe pomieszczeń wyliczono na podstawie Polskiej Normy PN-ISO 9836:1997 z uwzględnieniem tynku grubości 1,5cm. Na poddaszu powierzchnia użytkowa liczona jest od wysokości pomieszczenia 1,9 m. Ostateczne wymiary zostaną określone na podstawie pomiarów powykonawczych.
3. Przedstawiona karta ma charakter poglądowy i nie stanowi oferty w rozumieniu prawa.